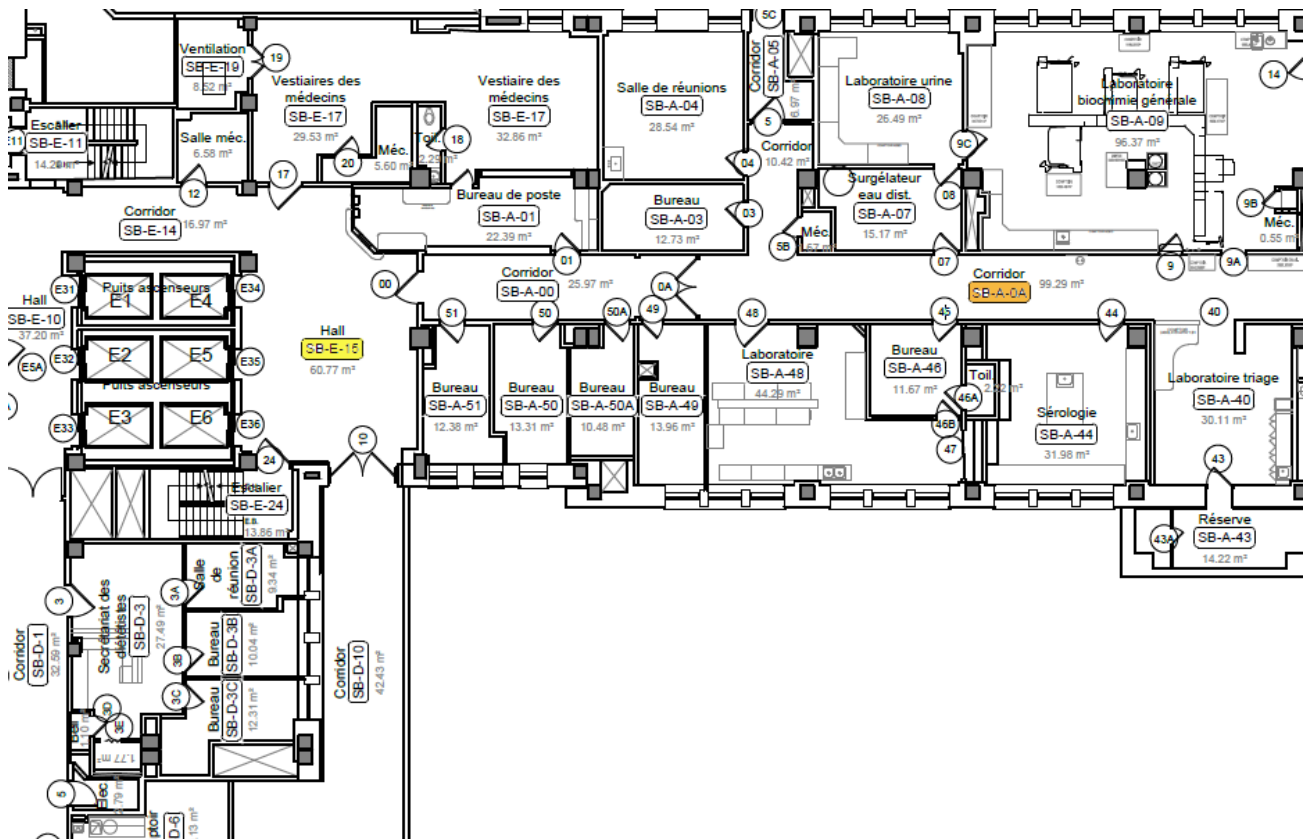


## Relocalisation temporaire de la réception du laboratoire au Centre hospitalier De Lanaudière

**Joliette, 29 août 2023** - La Direction du Centre intégré de santé et de services sociaux (CISSS) de Lanaudière souhaite aviser les usagers que d'importants travaux seront réalisés dans les laboratoires du Centre hospitalier De Lanaudière (CHDL). À compter du 31 août à 8 h, les installations seront relocalisées. La réception du laboratoire sera déplacée devant les ascenseurs au SB-E-15. La durée des travaux est estimée à 16 semaines.



De 8 h à 16 h, les usagers et le personnel des cliniques pourront se rendre à l'installation temporaire via l'entrée extérieure de la cafétéria en suivant le corridor SB-D-10 jusqu'au SB-E-15. En dehors des heures ouvrables, les usagers et le personnel des cliniques pourront déposer leurs échantillons à la porte des laboratoires, située tout près de l'installation temporaire SB-A-0A. Un site de dépôt sera identifié pour ces échantillons. Plusieurs affiches seront apposées pour aider les usagers à bien se diriger.

Merci de votre collaboration.

**Source :** Centre intégré de santé et de services sociaux de Lanaudière

**Renseignements :** Pascale Lamy  
Directrice des communications et des relations publiques  
Centre intégré de santé et de services sociaux de Lanaudière  
[Pascale.lamy@ssss.gouv.qc.ca](mailto:Pascale.lamy@ssss.gouv.qc.ca)